

L'avenir de la Ferté-Vidame se construit ensemble !

Participez au
dialogue citoyen
d'octobre 2021 à janvier 2022 !

Donnez votre avis, et
contribuez à la redynamisation
et à l'attractivité de votre
commune.

→ Commerces, cadre de vie, mobilité, tourisme,
équipements, paysage, habitat, économie...



Le mot d'introduction

*La ville de la Ferté-Vidame accompagnée de l'Etat, du conseil Régional Centre Val-de-Loire, du Conseil Départemental d'Eure-et-Loir et de la Banque des territoires souhaite développer **un programme de revitalisation de son centre-ville** par le biais d'opérations ciblées sur **l'habitat, le commerce et l'aménagement urbain notamment**.*



En 1 mot : REDYNAMISER la Ferté-Vidame !

*Situé dans un écrin de verdure au sein du **Parc Naturel Régional du Perche**, la Ferté-Vidame fait partie **des communes structurantes du territoire intercommunal** en tant que **pôle de développement principal économique et touristique**.*

Malgré une offre de proximité équilibrée, une offre culturelle et touristique reconnue et des entreprises dynamiques, le bourg souffre cependant des difficultés rencontrées par de nombreux centres-bourgs ruraux : pertes d'attractivité, offre en habitat inadaptée aux besoins, dynamisme commercial en déclin, etc...

La ville et ses partenaires ont donc missionné des experts (architectes, urbanistes, spécialistes du commerce, paysagistes, etc...) pour les accompagner dans la définition d'une stratégie d'action !

Une étude de revitalisation

A quoi ça sert ?

Une étude de revitalisation a pour objectif de définir une **véritable stratégie de redynamisation** autour d'un programme d'actions hiérarchisées et pluriannuelles sur les **10 à 15 ans à venir**.

Pour faire simple, il s'agit d'une étude qui va établir un **diagnostic complet de la ville** pour ensuite définir des **actions concrètes** qui serviront de ligne directrice à la commune dans le développement de ses projets. Elle permet d'**assurer la pérennité et le renouvellement du centre-bourg**.

L'objectif est de **trouver les outils et leviers qui permettront de conforter et renforcer son attractivité et son rôle de centralité dans le territoire**.



La concertation au coeur de l'étude

L'avenir de la Ferté-Vidame ne peut se dessiner sans VOUS, habitants et usagers qui l'animent au quotidien !

Extrait des questions à partager :

Un centre-bourg c'est : une identité, un tissu économique, des services, un habitat adapté aux besoins, le tout concentré dans un périmètre lisible. Ces différents leviers doivent être activés pour retrouver un dynamisme local et permettre à la commune de rayonner au-delà de ses limites géographiques.

- **Redynamiser** le centre-bourg par la **réutilisation ou transformation des espaces et bâtiments délaissés**
- **Adapter l'offre en logements et services**
- **Préserver et renforcer l'identité** architecturale, urbaine et paysagère du centre-bourg
- Faciliter la **mobilité** des habitants et usagers du centre-bourg
- Favoriser le **bien vivre ensemble**
- Identifier **des sites stratégiques** pour le développement de la commune



L'HABITAT

Une commune agréable à vivre c'est une offre de logements adaptée !

- Des logements adaptés pour chaque étape de la vie ?
- Un patrimoine bâti de grande qualité mais parfois mal isolé, pas aux normes et présentant des risques, quels leviers mettre en place ?
- Quelle stratégie adopter pour les bâtiments vacants et/ou dégradés ? Comment les remobiliser ?



LE COMMERCE

Un centre attractif c'est un centre avec des commerçants !

- Quelles sont les forces et faiblesses de l'offre commerciale actuelle ? Que faudrait-il garder ? Que faudrait-il changer ?
- Des commerces sont vides, quelle perspective de reconversion ? Quels désirs pour la vie commerciale de demain ?



LES ÉQUIPEMENTS ET SERVICES

Rien ne sert de tout réinventer, il faut valoriser le « déjà là » !

→ *Quels sont les besoins aujourd'hui ? Quels seront les besoins demain ?*

Des enjeux prioritaires autour de la santé :

→ *Quelles solutions contre la désertification médicale ?*



ANIMATION, CULTURE ET TOURISME

Une commune attractive c'est une commune animée !

→ *Comment refléter l'identité de la commune au travers son patrimoine ?*

→ *Quelles sont les atouts et les faiblesses de l'offre touristique et d'animation ? Quelles pistes pour l'avenir ? Quelles richesses valoriser ? Quelle offre d'hébergements et de restaurants développer ?*



LES ESPACES PUBLICS ET LA MOBILITÉ

Une commune où il fait bon vivre c'est une commune apaisée !

→ *Comment gérer le partage de l'espace : la voiture, le piéton, le cycliste, les personnes à mobilité réduite, les enfants...
Quels transports pour quelles destinations ?*

Un centre-bourg sécurisé et qualitatif

→ *Quels besoins en terme de sécurisation et de confort ? Quelle place pour la nature ?*



Illustration freepik.com - pch.vector

Comment participer et donner mon avis ?

En tant qu'habitant ou usager du centre-bourg, vous occupez un rôle majeur !

La construction de cette stratégie ne peut se faire sans VOUS, usagers et forces vives, qui pratiquez cette ville au quotidien !

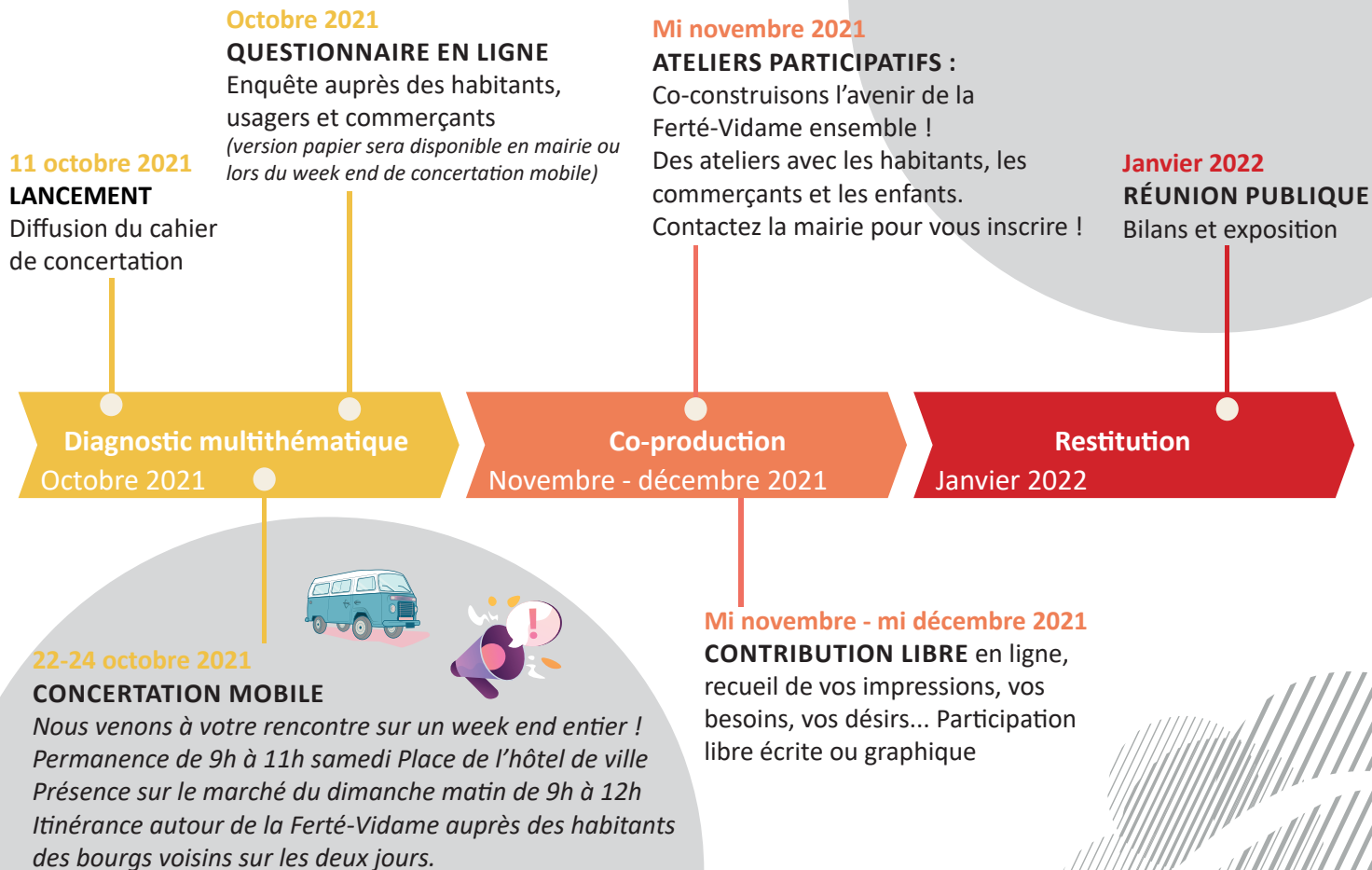
Venez prendre part à chacune des étapes de cette réflexion pour la revitalisation...

Rencontres, ateliers, réunions publiques, différentes occasions de définir avec nous l'avenir de votre ville !

LE PROGRAMME :

Plus d'informations,
Sur le site internet de la commune :
<http://mairielafertevidame.fr/>
Par téléphone : 02 37 37 62 45





Les dates à retenir :

Octobre 2021

Le dialogue citoyen mobile
Le questionnaire en ligne

Novembre 2021

Les ateliers participatifs
L'expression libre en ligne

Comment participer ?

Venez à la rencontre de l'agence VE2A

lors du week end de concertation mobile
le 23 et 24 octobre 2021 et partagez votre
expérience de la Ferté-Vidame !

Retrouvez toutes les informations sur :

<http://mairielafertevidame.fr/dialogue-citoyen>



Pour vous inscrire aux Ateliers ou poser des questions :

Contactez la mairie,
par téléphone : 02.37.37.62.45
par mail : accueil@mairie-lafertevidame.fr

Une démarche de concertation menée par l'agence VE2A

